

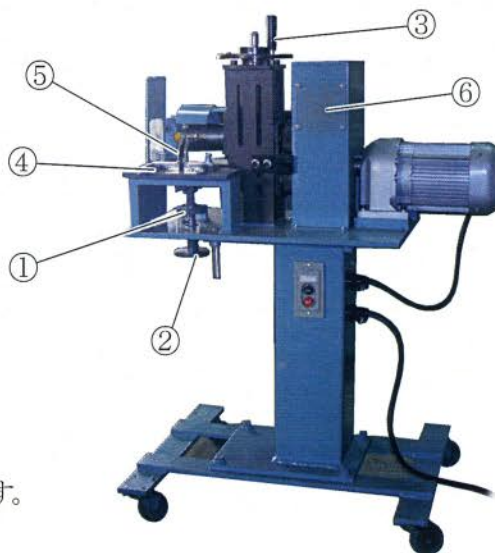
万能型電線解体機

コーティングカッター AN-P型

従来の剥離機と構造原理が根本的に異なる画期的な解体機です。他機に見られない切れ味、剥離ミスの皆無、3φ～80mm径口なら自由自在。コンパクトで強力、そして耐久性等数々の長所を持っています。

写真説明

- ①ロックハンドル
- ②中寄ハンドル
- ③ローラー昇降ハンドル
- ④電線中寄プレート
- ⑤電線巾調整装置
- ⑥カバー



AN-P型

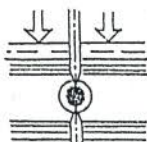
操作手順

- 手順1 ②の中寄ハンドルで電線のサイズに合わせる。
- 手順2 ①のロックハンドルでプレートを固定する。
- 手順3 ③のローラー昇降ハンドルでビニール外皮だけ切れる位置に降ろす。
- 手順4 スイッチをONにする。
- 手順5 手順1～4の操作を行うに当たり、あらかじめ電線のサイズをそろえておくと能率がよい。

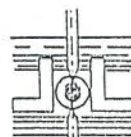
1. プレートをよせる。



2. ローラーを下げる。



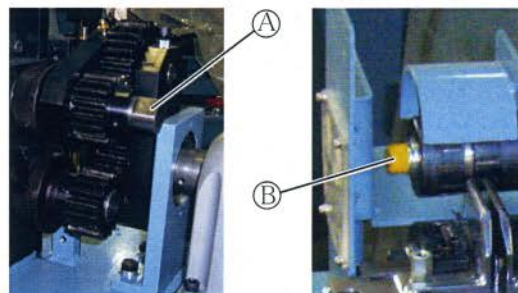
3. 準備完了!



離脱範囲	離脱速度	重量	高さ・巾・奥行	モーター
3～80mm φ	約29m/分	65kg	1230×720×400	200V:0.75kw 100V:0.4kw) キヤートモーター

カッターの交換方法

- (1) ⑥のカバーを外し写真Aにスパナをかけて固定しておく。
- (2) 上部ローラーの黄色ボルトBは左ネジで、右に回してゆるめる。
- (3) 下部ローラーは通常の右ネジで、左に回してゆるめる。
- (4) 写真④の中寄プレートを広げれば、カッターを外しやすい。
- (5) カッターサイズは68φ×1.5mm



大阪カイショウ株式会社

〒550-0022 大阪市西区本田2丁目3番24号

TEL 06-6582-3459

FAX 06-6582-3520

<http://www.osaka-kaisho.co.jp/>