

小型マルチアリゲーターシャー

MAC-240型

小型マルチアリゲーターシャー「MAC-240型」は20トン油圧のコンパクトな小型マルチアリゲーター型シャー。操作スイッチは寸動、ワンサイクル、連続、差運動の4段階があり、切断、破碎、分解、はつり、噛み砕き、保持など多様な使い方が出来ます。

また、丸棒の切断、バルブなど複合材料や異形部品の分解、破碎など、従来のアリゲーターでは困難な材料が特殊刃（凹凸刃）で滑ることなく確実に噛み込んで切断します。

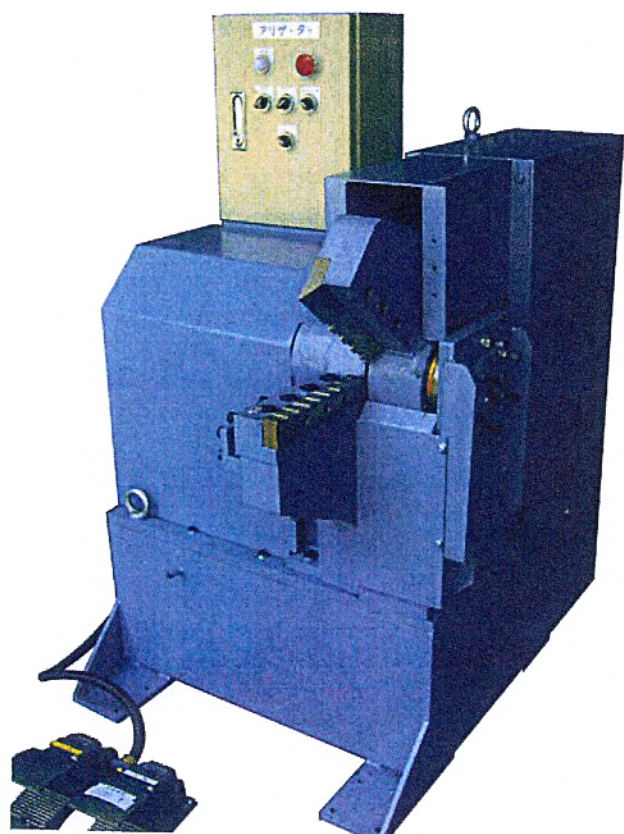
特長

- 足踏みペダルで切断物に応じて運転・停止・上下や刃開き角度などを自由自在に操作できる。
- 強力で刃開きが大きく嵩張った電線・アルミサッシ等一度に切断できる。
- 波状刃が解体物を逃さない。
- 1ストローク・連続運転も出来る。

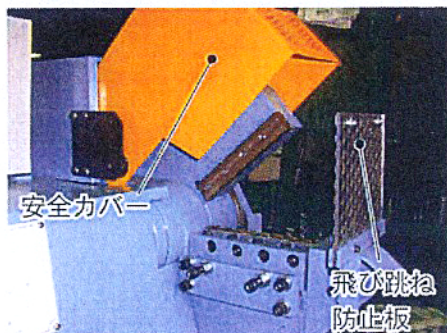
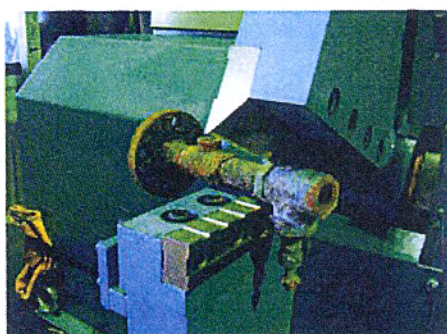
解体前 鉄付バルブ



解体後 砲金バルブ



↑
足踏みペダル



安全カバー

飛び跳ね防止板

安全カバーがついており、簡単に上・下スライド出来る。飛び跳ね防止板が破片の飛散をシャットアウト。

仕様	MAC-240
常時刃	20トン（油圧）
電圧	2.2kw（3馬力）4P
刃長	240mm
刃開き	190mm迄無段階
ストローク	10-15/分
切断能力	SS材 15~20mm
本体寸法	800(W)×1,000(L)×1,300(H)
重量	約650kg



大阪カイショウ株式会社

〒550-0022 大阪市西区本田2丁目3番24号

TEL 06-6582-3459

FAX 06-6582-3520

<http://www.osaka-kaisho.co.jp/>